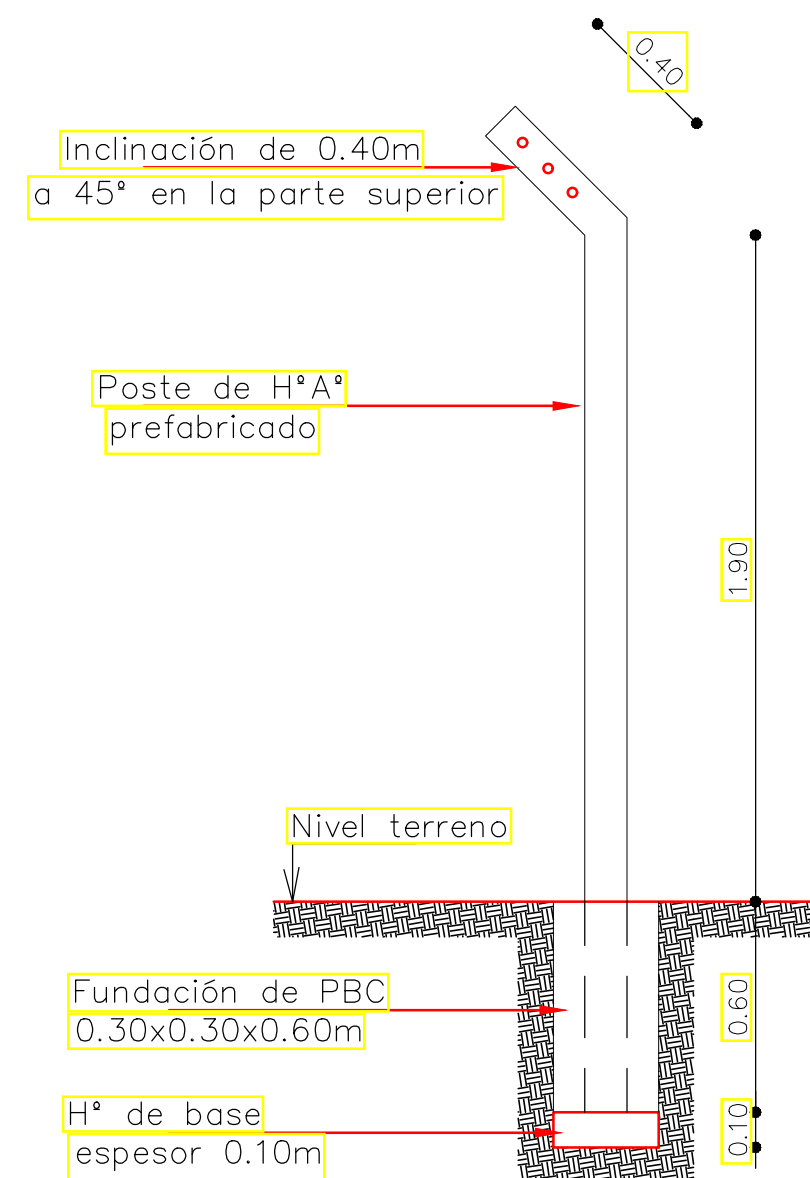
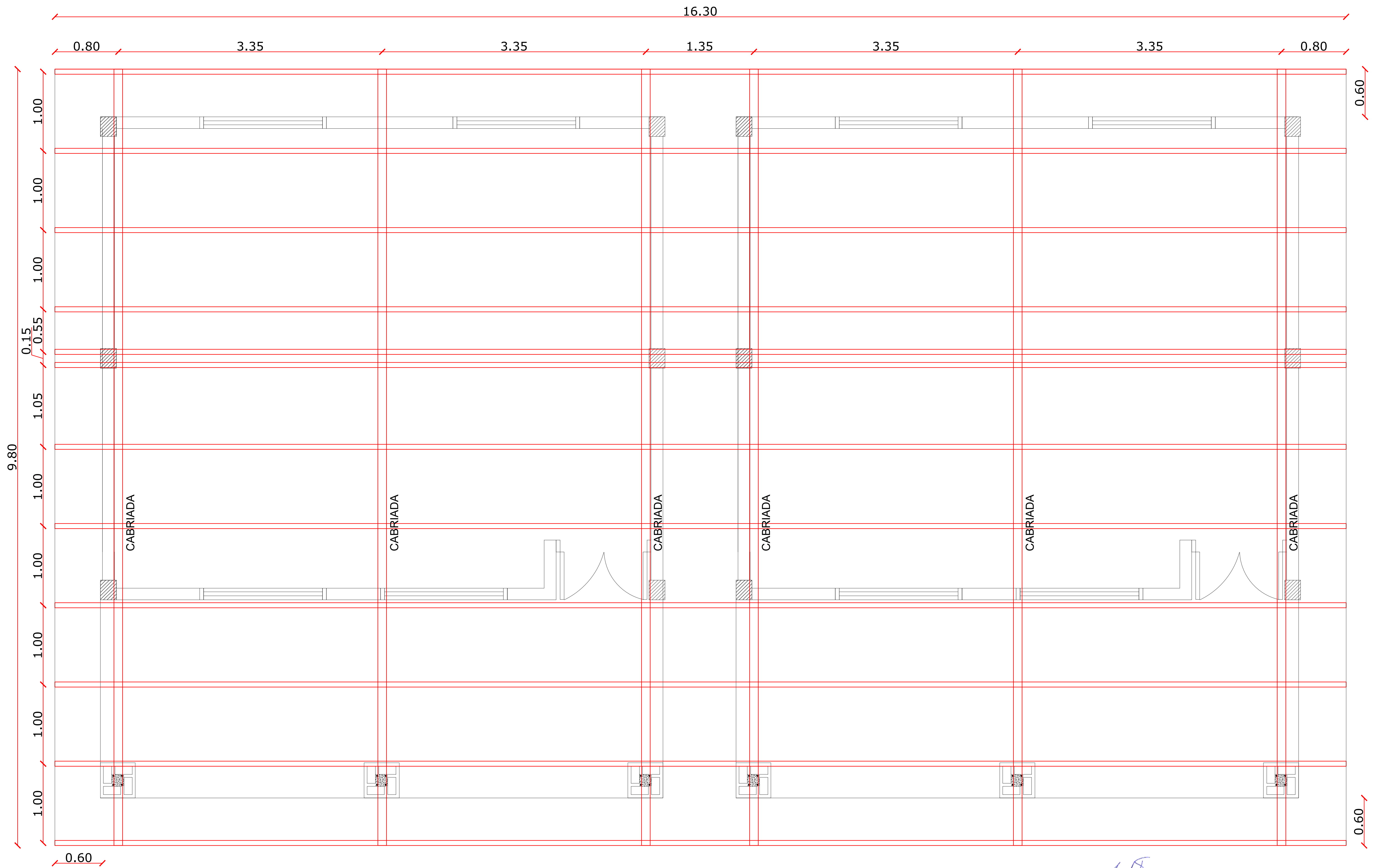


*Jose Ariel Farina Bordon*  
JOSE ARIEL FARINA BORDON  
ARQUITECTO - REG NRO 3123

# CERCADO PERIMETRAL ESC. BAS. N° 536 JUAN ALBERTO BRIZUELA, KERA'Y - CAAZAPÁ

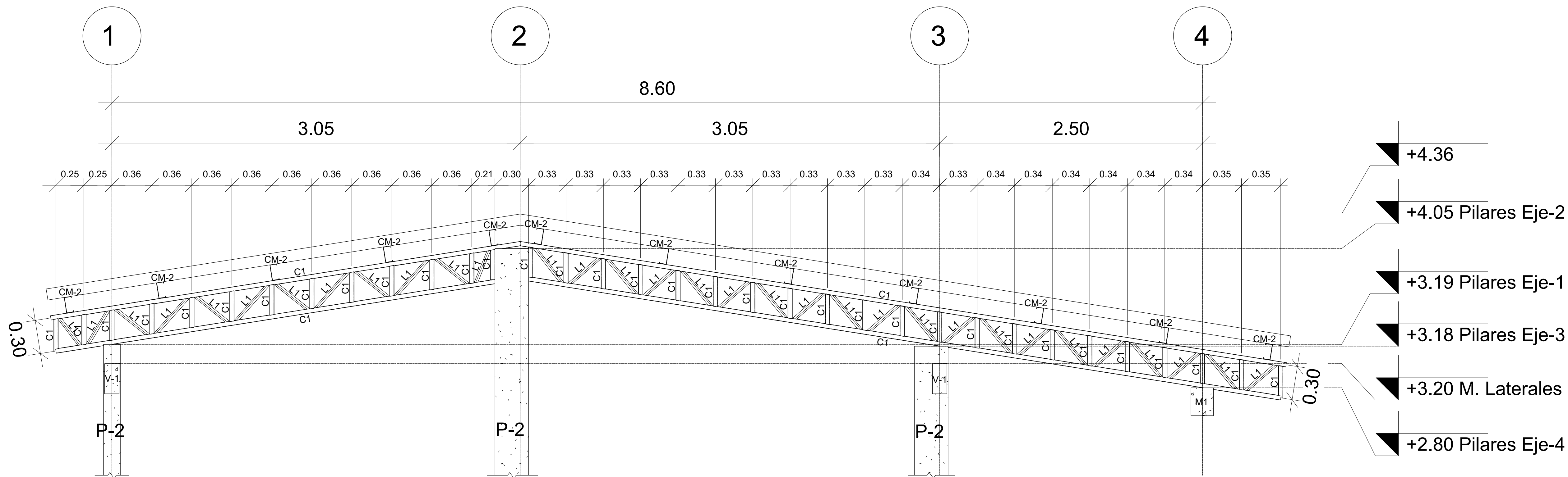




## PLANTA DE TECHO A INTERVENIR

Escuela Basica Nro 6804 Don Ezequiel Rivas KERA'Y HUGUA'I - CAAZAPÁ

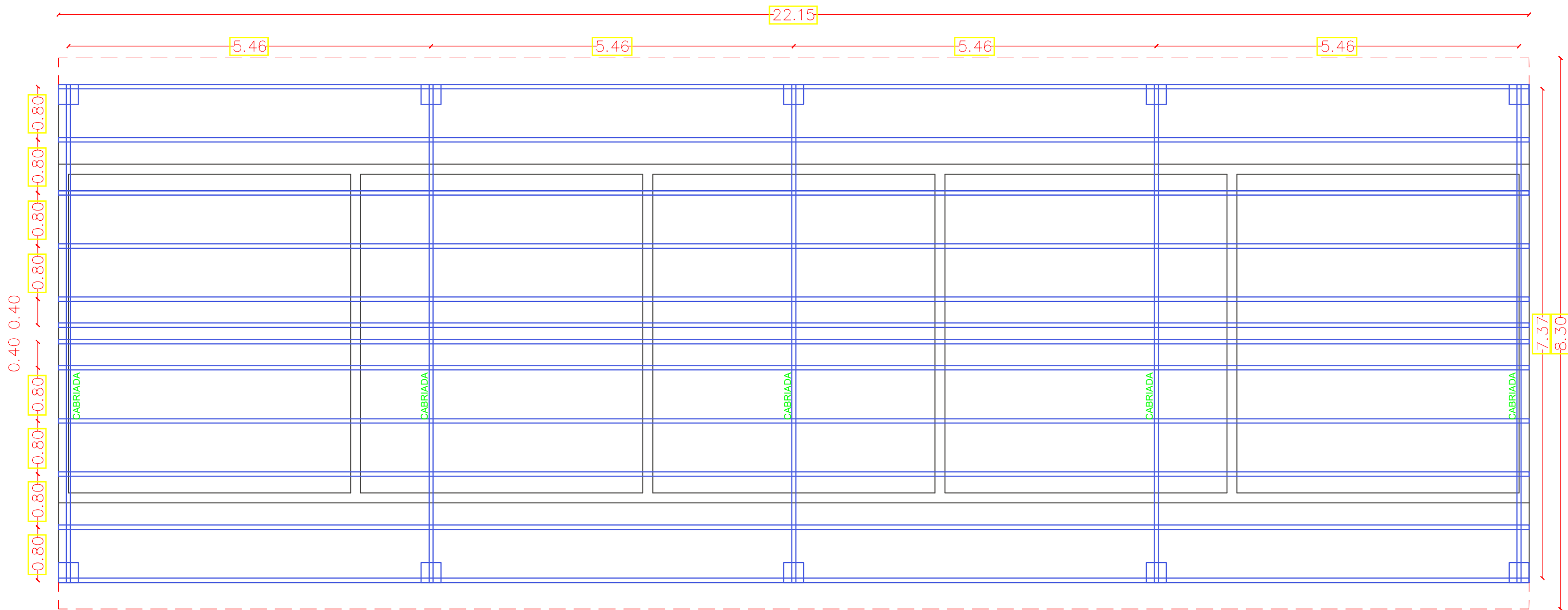
  
JOSE ABEL FARIZA BORDON  
ARQUITECTO - REG. NRO 3723



DETALLES DE ESTRUCTURA DE TECHO

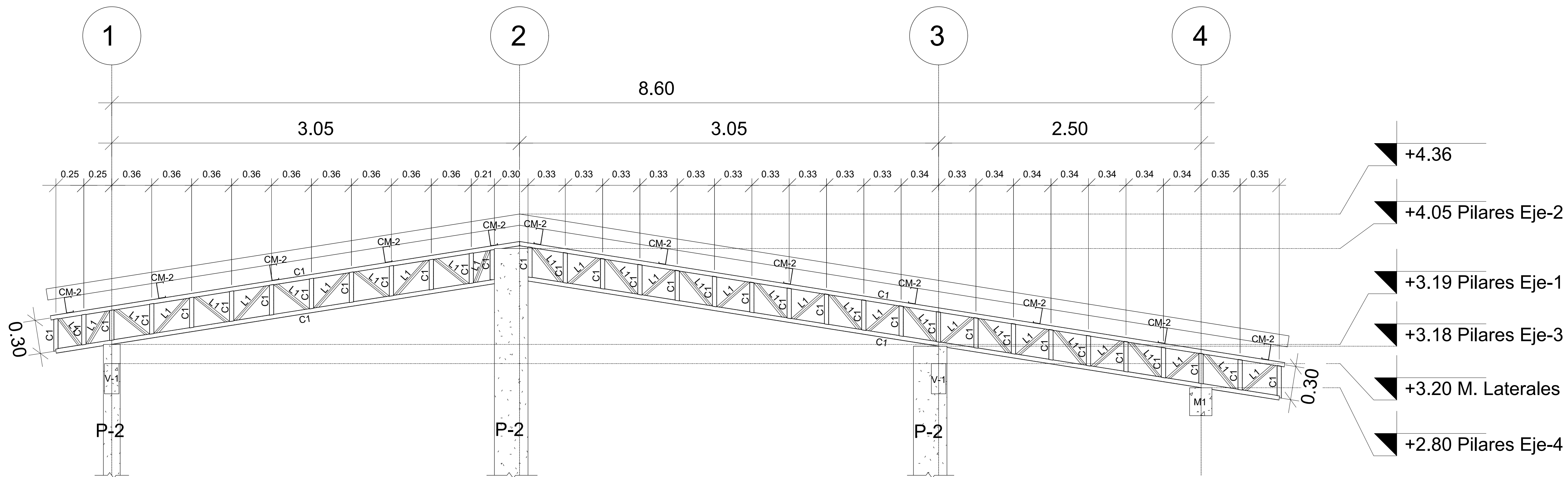
TABLA PERFILES ESTRUCTURALES						
NOMENCLATURA	PERFIL	CARACTERÍSTICAS GEOMÉTRICAS				PESO
	(mm)	D (mm)	bf (mm)	tf (mm)	tw (mm)	kg/m
CM-1	PERFIL C 140	140	50	2	2	3.83
CM-2	PERFIL C 140	140	50	3	3	5.56
CM-3	2 PERFIL C 140	140	50	3	3	11.12
C-1	CUADRADO 40x40	40	40	2	2	-
L-1	ÁNGULO 40X40X2	40	40	3	3	-

  
JOSE ABEL TARRARA BORDON  
ARQUITECTO - REG. NRO 3723



PLANTA DE TECHO A INTERVENIR  
ESC. BCA. N° 189 SAN JOSÉ - CAAZAPÁ

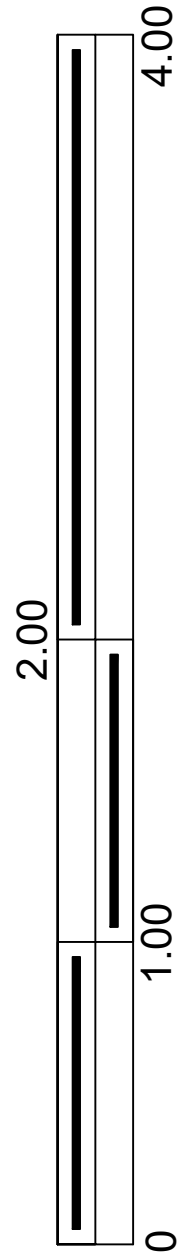
  
JOSE ARIEL FARINA BORDON  
ARQUITECTO - REG NRO 3123



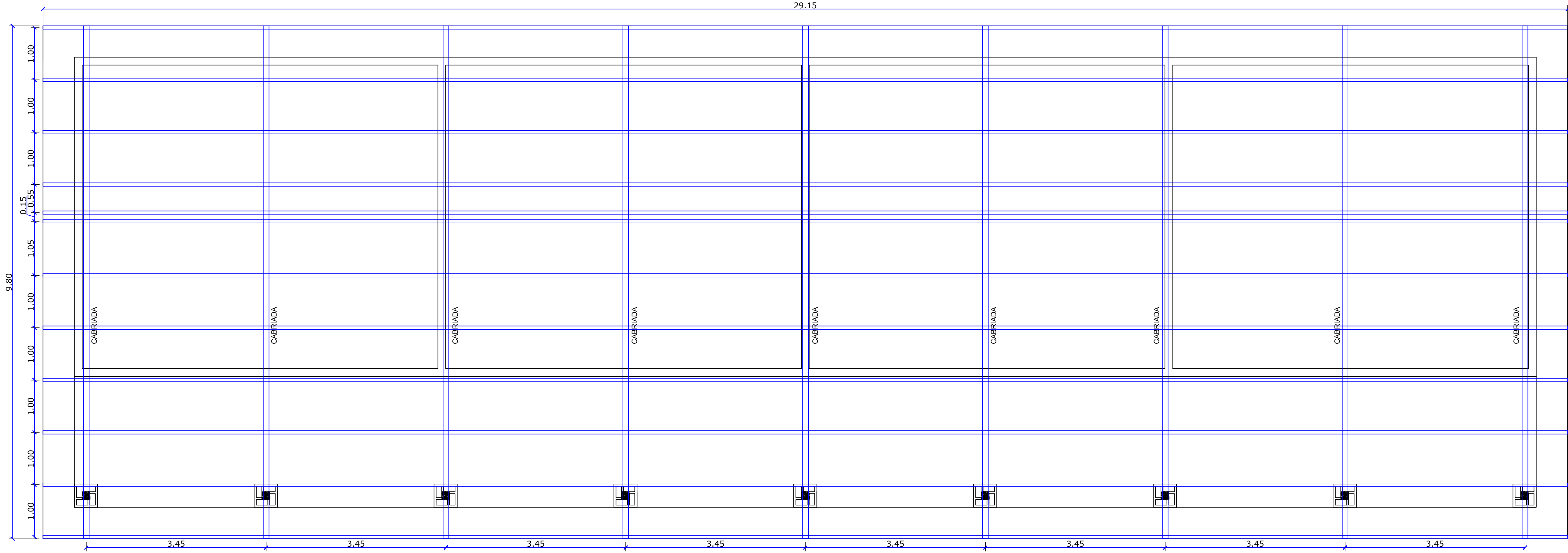
DETALLES DE ESTRUCTURA DE TECHO

TABLA PERFILES ESTRUCTURALES						
NOMENCLATURA	PERFIL	CARACTERÍSTICAS GEOMÉTRICAS				PESO
	(mm)	D (mm)	bf (mm)	tf (mm)	tw (mm)	kg/m
CM-1	PERFIL C 140	140	50	2	2	3.83
CM-2	PERFIL C 140	140	50	3	3	5.56
CM-3	2 PERFIL C 140	140	50	3	3	11.12
C-1	CUADRADO 40x40	40	40	2	2	-
L-1	ÁNGULO 40X40X2	40	40	3	3	-

  
JOSE ARIEL FARIÑA BORDON  
ARQUITECTO - R.E.A. NRO 3723







PLANTA DE TECHO A SER INTERVENIDO

*[Signature]*  
JOSE ARIEL TARRA BORDON  
ARQUITECTO - REG. NRO 3723

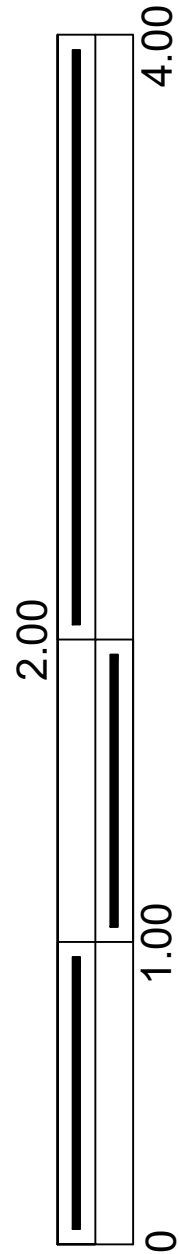
MINISTERIO DE EDUCACION Y CIENCIAS

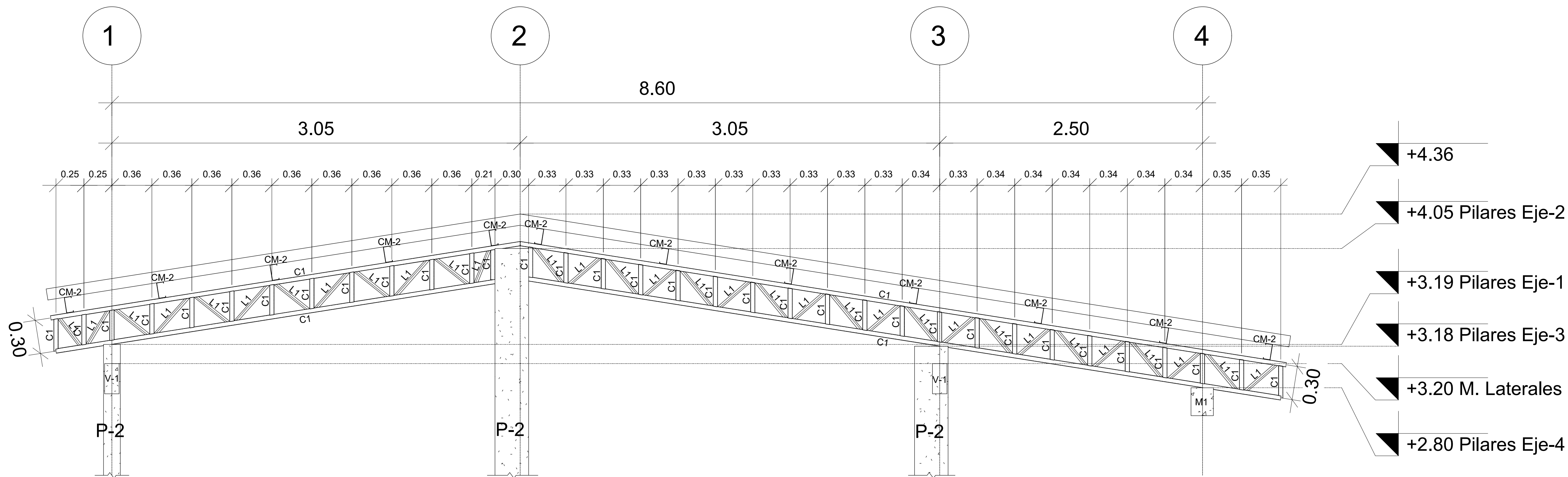
DIRECCION DE INFRAESTRUCTURA

EQUIPO TÉCNICO DE INFRAESTRUCTURA

PROYECTO

PLANTA DE TECHO

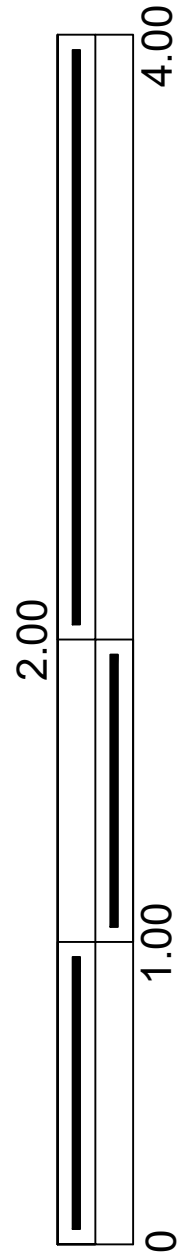


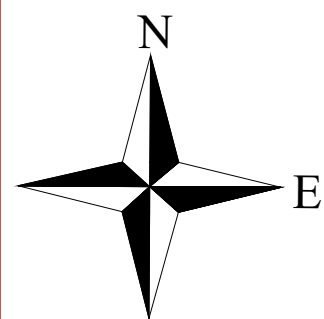


DETALLES DE ESTRUCTURA DE TECHO

TABLA PERFILES ESTRUCTURALES						
NOMENCLATURA	PERFIL	CARACTERÍSTICAS GEOMÉTRICAS				PESO
	(mm)	D (mm)	bf (mm)	tf (mm)	tw (mm)	kg/m
CM-1	PERFIL C 140	140	50	2	2	3.83
CM-2	PERFIL C 140	140	50	3	3	5.56
CM-3	2 PERFIL C 140	140	50	3	3	11.12
C-1	CUADRADO 40x40	40	40	2	2	-
L-1	ÁNGULO 40X40X2	40	40	3	3	-

*[Signature]*  
JOSE ARIEL FARINA BORDON  
ARQUITECTO - REG. NRO 3723





  
JOSE ARIEL FARINA BORDON  
ARQUITECTO - REG NRO 3723

PLANTA DE UBICACIÓN  
PABELLON A SER INTERVENIDO  
ESCUELA BASICA N° 5107 MARIA AUXILIADORA -  
ISLA PA'U - CAAZAPÁ